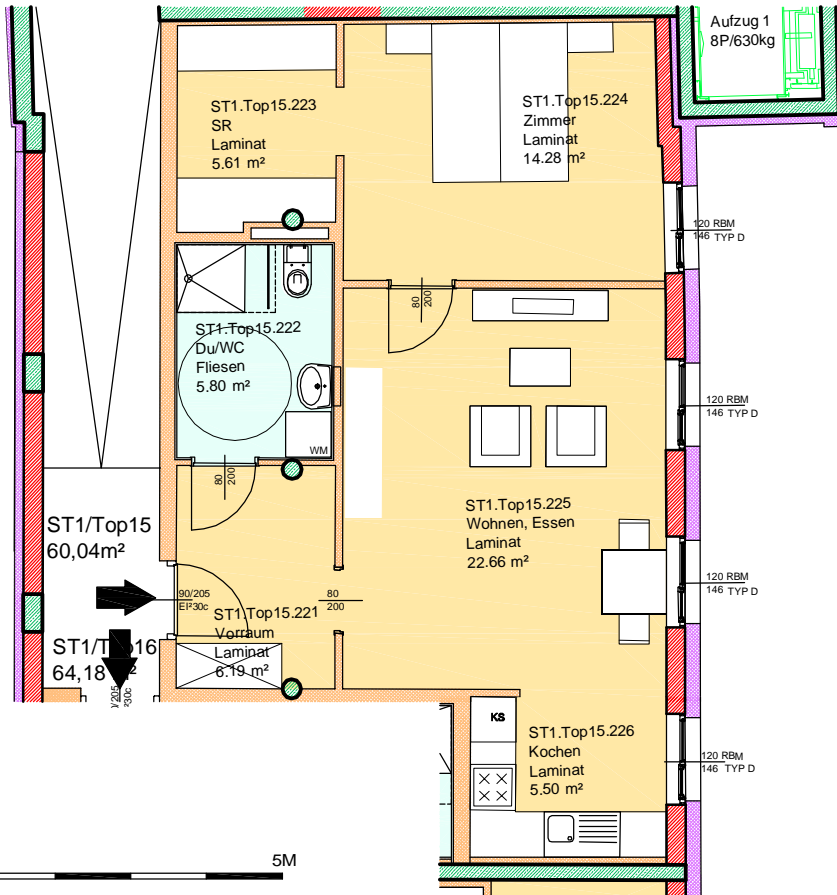


# WHA "WAIDHOFEN / THAYA"

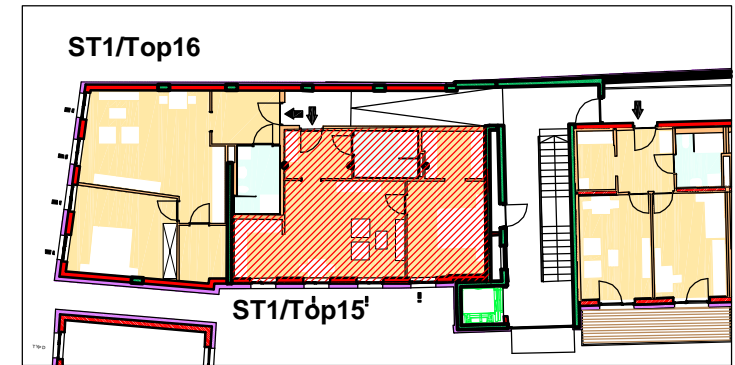
## STIEGE 1

### 2.OBERGESCHOSS WOHNUNG NR. ST1/Top15

WOHNNUTZFLÄCHE: 60,04 m<sup>2</sup>



## ÜBERSICHT 2.OBERGESCHOSS



## LAGESITUATION



**BAUTRÄGER** GEMEINNÜTZIGE DONAU-ENNSTALER SIEDLUNGS-AKTIENGESELLSCHAFT  
 A-3500 KREMS BAHNZEILE1 TEL: 02732 83 393 FAX: 02732 83 393-30 e-mail: info@gedesag.at www.gedesag.at

**PLANUNG** BAUMEISTER GÜNTHER WERNER  
 A-3500 KREMS SPITALG.6 tel: 02732 763 40 fax: DW4 office@bm-werner.at www.bm-werner.at

GERINGFÜGIGE ÄNDERUNGEN IM ZUGE  
 DER POLIERPLANUNG MÖGLICH

Stand per 11.07.2011