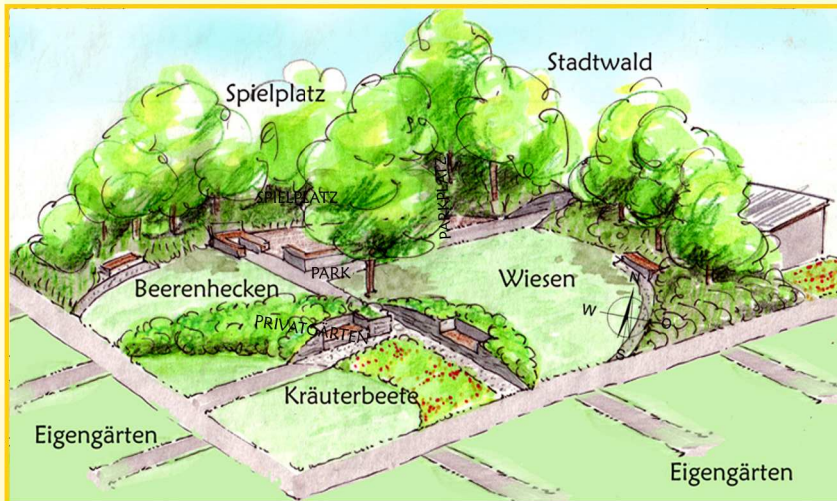
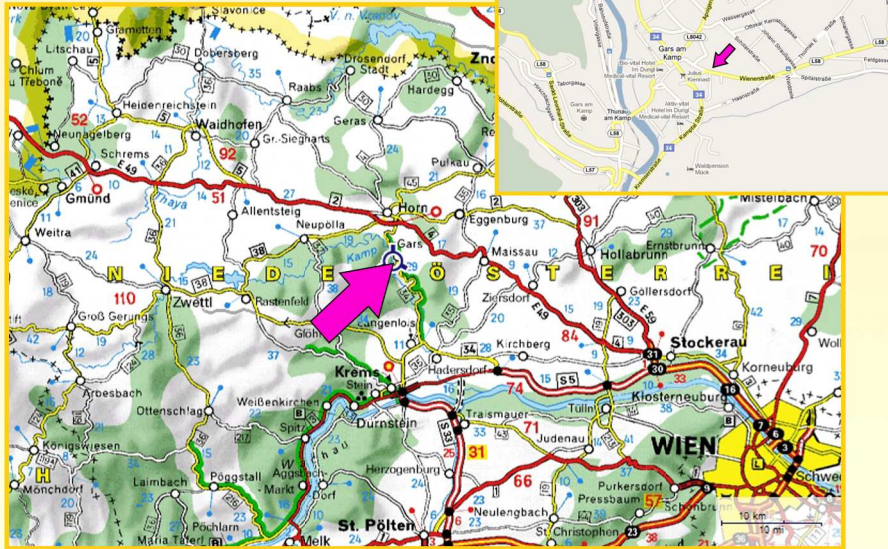


WOHNEN am KLOSTERGRUND

LAGEPLAN



KONTAKT:

Garser Immobilien GmbH
Schillerstraße 163, 3571 Gars/Kamp
Tel. Nr. 02985/2656 (BZG)
Mail: office@garser-immobilien.at
oder: werner.groiss@bzg.at
www.garser-immobilien.at

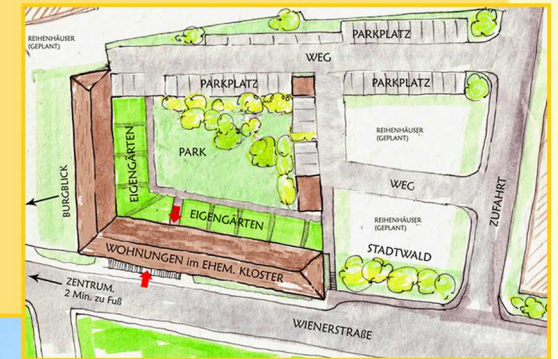
ADRESSE:

Klostergrund, Wienerstraße 97
3571 Gars/Kamp

PLANER:

Andrea Linsbauer-Groiß ZT GmbH
Wienerstraße 113, 3571 Gars/Kamp

WOHNEN am KLOSTERGRUND



Modernes Wohnen mit historischem Hintergrund
im Zentrum von Gars am Kamp

WOHNEN am KLOSTERGRUND

ZENTRALE LAGE

- 2 min Fußweg zum Hauptplatz und Nahversorger
- 5 min Fußweg zu Kindergärten, Schulen, Ärzte
- 3 min/10 min Fußweg öffentliche Verkehrsmittel (Bus/Zug/Wiesel direkt nach Horn, Krems, St. Pölten)

WOHNUNGEN

- historisches Denkmalensemble des ehem. Meierhofs/Klosters
- 20 indiv. Grundrisse mit 30-75 m², ab 293 Euro
- bezugsfertig und ansprechend teilmöbliert (Bad,WC, Küche)
- Sonnenseite und Burgblick
- ökologische Haustechnik (Biogas-Fernwärme u. Solar- Warmwasser)

AUßENANLAGE

- Eigengärten und Park im Hof
- 2 PKW Stellplätze je Wohnung
- Fahrrad/ Kinderwagenraum

FREIZEIT

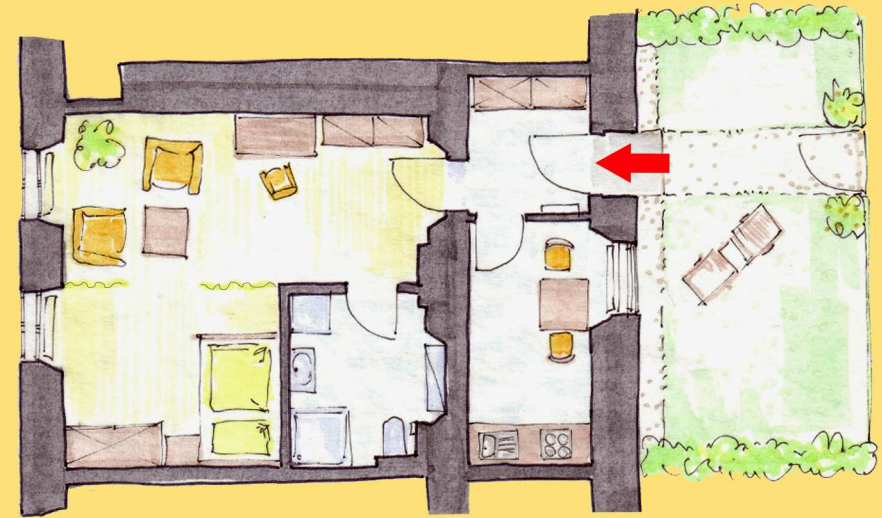
- Freibad Gars, Spielwelt „Moke“, Parks und Spielplätze
- Oper Burgruine, Sommerreigen, Viktualienmarkt
- Eislauf- und Fußballplatz, Rad- und Wanderwege
- Freizeitanlage Wörth (Kampbad, Beachvolleyball, Fußball)

WOHNUNGLISTE

Erdgeschoß				
	ca. Flächein m ²	Zimmer	Privatgrün in m ²	Miete (ohne BK)
TOP A	34,60	1	20,00	370,48
TOP B	32,80	1	15,00	343,64
TOP C	39,00	1	20,00	409,20
TOP D	43,80	1	15,00	440,44
TOP E	39,90	1	20,00	417,12
TOP F	43,00	1	29,00	464,20
TOP G	53,70	1	21,00	540,76
TOP H	27,60	1	37,00	346,28
TOP I	38,70	1	23,00	413,16
TOP J	33,00	1	34,00	387,20
TOP K	43,30	1		403,04
TOP L	61,20	1	22,00	608,96
Obergeschoss				
TOP M	59,60	2		546,48
TOP N	42,50	1		396,00
TOP O	44,70	1		415,36
TOP P	47,90	2		443,52
TOP Q	74,60	2		678,48
TOP R	51,00	2		470,80
TOP S	30,70	1		292,16
TOP T	33,70	1		318,56

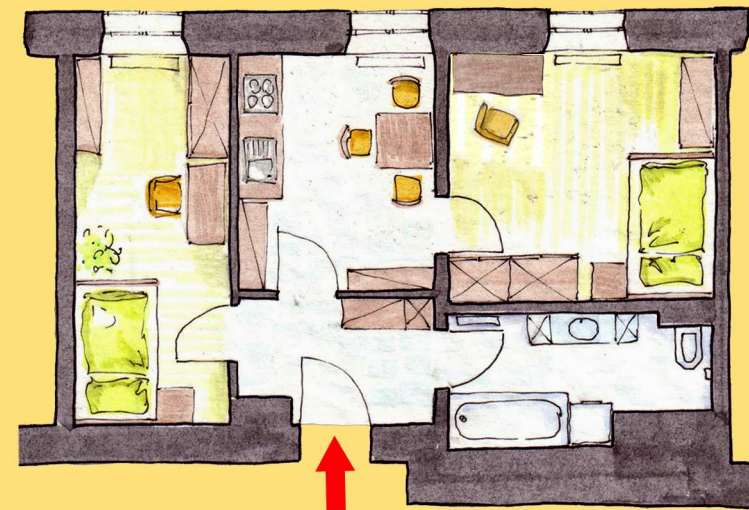
WOHNEN am KLOSTERGRUND

Wohnungsbeispiel Erdgeschoß TOP F



- 43,00 m²
- Eigengarten 29 m²
- Nord und Süd Seite
- seperater Eingang
- 1 großes Zimmer
- Küche mit Essplatz
- Blick ins Kamptal

Wohnungsbeispiel Obergeschoß TOP P



- 47,90 m²
- Küche mit Essplatz
- großes Bad/WC
- 2 Zimmer
- Südwest Seite
- Blick zur Burg